

artⁿ

nhow
elevate your stay

Bad Habits

art & design exhibition | nhow hotel
OPENING 29 aprile ore 19 -22 | 1° piano
29 aprile - 12 settembre 2010

Arte e design si uniscono nella nuova mostra al nhow hotel in una lotta contro le cattive abitudini. nhow offre ai suoi visitatori una cura che parte dalla lobby per smussare quegli angoli del carattere che ci impediscono di essere persone migliori e quindi più felici. A seconda del livello di gravità dell'abitudine acquisita, il visitatore può scegliere il piano appropriato per combatterla. Ogni piano è infatti lo specchio di una diversa cattiva abitudine, che attraverso le opere d'arte e design che ospita permette un confronto con essa. Distendendosi su morbidi pouff e accendendo lampade illuminanti la cura inizia, e continua con le opere in mostra su ogni piano, dalla fotografia alla pittura, alla grafica, per un viaggio attraverso e fuori se stessi.

Cambia un'abitudine e cambierai il mondo!

LOBBY_bad habits soup

Come di consueto, la lobby introduce al tema della mostra e presenta questa volta una varietà di cattive abitudini. Si parte con l'essere SOVRAPENSIERO, e cioè con una serie di lavori di LUCA DE SANTIS, giovane artista nelle cui opere le arti si fondono. Fotografia, intervento pittorico e video si compenetrano in immagini dove i paesaggi urbani e umani sono un tutt'uno con i luoghi dei pensieri che si accavallano nelle nostre teste e che fuggono nello spazio esterno come animaletti impazziti. Possiamo cercarli, accudirli, celarli agli altri o regalarli al mondo. I soggetti sono arretrati su un piano secondo rispetto alla folla di pensiero-oggetto che alberga le loro menti. Si passa poi alla PIGRIZIA, rappresentata dalle poltrone di PLUS+ by TAKEIDEA, qui in mostra anche con un divano in anteprima. Attraverso il design, la creatività e la sostenibilità, Takeidea crea poltrone e sofà morbidi e leggeri, realizzati con materiali naturali, dalla canapa accoppiata al giornale, alla pelle conciata. Un altro esempio di luogo dove praticare la pigrizia è dato dalla vasca da bagno che il designer coreano BAEK KI KIM ha trasformato in una seduta 'Seatub'. ROLF.FR. tocca invece il tema del TRADIMENTO. La collezione 'Cutting Edge' va letta infatti come un incontro inaspettato tra due elementi apparentemente inconciliabili che si allontanano dal loro mondo per accoppiarsi a un altro: un vecchio (mobile) incontra una giovane e fresca (interpretazione).

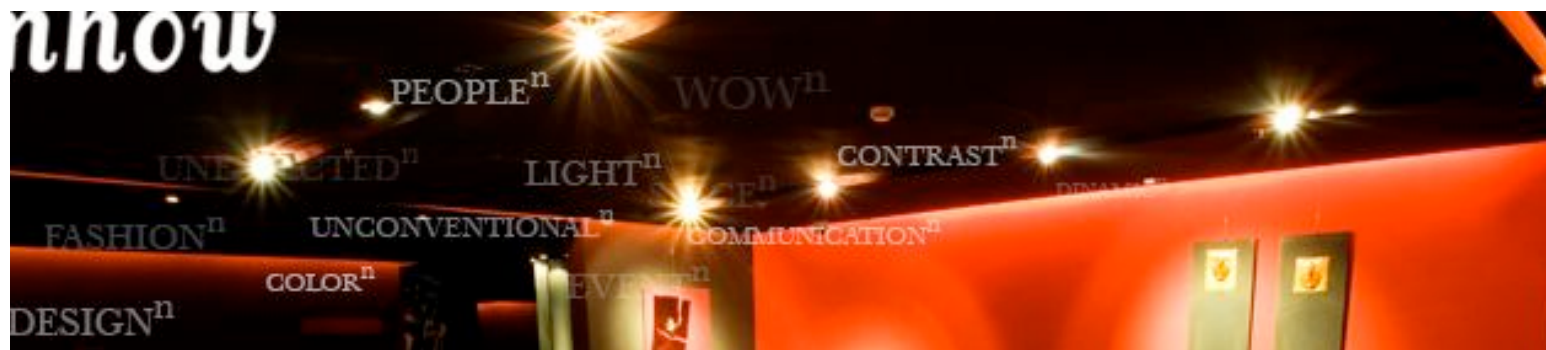
LOUNGE_sweet tooth

GOLA: un dolcetto tira l'altro, che sia di miele e cioccolato o che sia un soffice pouff che si chiama *muffin*. ELEMENT-S, studio di design italiano, realizza oggetti di design che in mostra ricreano un mondo fatto di pasticcini, bastoncini di zucchero colorato e petali canditi. Sconsigliato l'accesso alle persone a dieta.

UNDERGROUND_bad habits underground

SELETTI e MAURATO presentano in due diversi allestimenti nello spazio Underground. Quello di Maurato è un mondo all'apparenza infantile e colorato, in realtà metafora delle cattive abitudini contemporanee e di sempre, comportamenti universali legati all'essere Uomo. Il visitatore si può riconoscere in una o più cattive abitudini, ma per farlo deve avvicinarsi, deve osservare. Per riconoscere una propria *bad habit* è necessario compiere un viaggio dentro se stessi e imparare a guardarsi dall'esterno.





ARTE: Matco, Luca de Santis, Mimmo di Maggio, Sergio Goglia, Maurato, Fausto Mazza, Rohn Meijer, Ludmilla Radchenko. **DESIGN:** Baek Ki Kim, Daniele Basso (GlocalDesign), Fabrizio Bellomo, Bihain, Federico del Rosso, Thomas de Lussac, Element-s, JSPR, Heewon Kim, Moro Pigatti, Ifeanyi Oganwu (Expand Design Ltd.), Valerio Porru, Ricrea, Rolf.fr, Seletti, Plus+ by Takeidea, Wandschappen

Mostra curata da Elisabetta Scantamburlo
Dynamic Space Management by Ghg

nhow hotel
via tortona 35
milano
tel. 02 48955144
www.artnhow.com
info@artnhow.com
www.nhow-hotels.com

